

# 國立臺中教育大學幼兒教育學系 早期療育碩士班暨碩士在職專班 招生考試入學



報名日期 (採網路報名) : 113年12月12日至114年1月6日



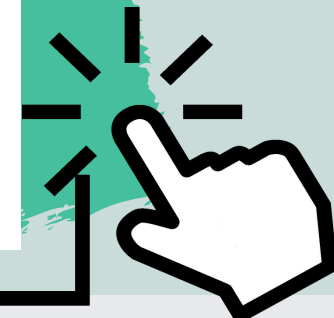
網路報名



繳費



郵寄資料



早期療育碩士班  
平日白天上課

面試 100%

- ✓+ 表達能力(80分)
- ✓+ 個人專業知能(20分)

請依簡章之規定於報名截止日前掛號  
郵寄【個人專業知能】相關佐證資料  
予本系



114年2月14日(五)

早期療育碩士在職專班  
平日晚上上課

書面審查 40%

- ✓+ 學習計畫(50分)
  - ✓+ 早期療育或兒童相關學經歷證明及其他  
足以佐證有助於審查資料(50分)
- 請依簡章之規定以掛號郵寄書審資料予本系

面試 60%



114年2月14日(五)

詳細資訊依簡章公告為主

本校網址：<https://www.ntcu.edu.tw>

幼兒教育學系：<https://ttcece.ntcu.edu.tw/>

洽詢電話：04-22183382 施小姐

SCAN ME



\*研究生可參加本校「幼教學程」與「小教學程」、「中等學程(臺語)」甄選  
\*非相關科系畢業生可報考